



AXMINSTER

STANDARD COLOURS
LIBRARY DESIGNS

Walk of Fame
by Lano Carpets



ТОЛЬКО ЛУЧШЕЕ

Ковровые покрытия Axminster - лучшие среди тканых покрытий. Они не только красивы и универсальны, покрытия Axminster - признак роскоши, они делают изысканным любой интерьер.

БЕЗ КОМПРОМИССОВ

Axminster на сегодняшний день является наиболее практичным решением для пола. Долговечность, прочность, прекрасный внешний вид, легкость в уходе, безопасность и комфорт - вот лишь некоторые из особенностей настоящих ковровых покрытий Axminster.

Благодаря особому способу производства, при котором ворс покрытия и основа сплетаются в единое целое, ковровое покрытие получается плотным и чрезвычайно прочным, оно специально разработано для использования в местах с высокой проходимостью.

Покрытию «Walk on Fame» Lano Carpets присвоен 33 класс износостойкости и противопожарный класс B_{fl}. Это позволяет использовать покрытия в коммерческих помещениях в местах с высокой нагрузкой.

Axminster Lano производится на фабрике, оборудованной самым современным, высокотехнологичным оборудованием. Благодаря этому, мы можем произвести даже самые сложные ковры.

Для наших покрытий Axminster мы разработали особую тройную нить из 80% шерсти (смеси британской и новозеландской шерсти) и 20% полиамида 6.6. Обычно используемая для покрытий Axminster двойная нить не соответствует современным требованиям к прочности. Поэтому мы работаем с тройной нитью, что в сочетании с полиамидом увеличивает прочность ковра ещё больше. Каждая нить коврового покрытия состоит из трех более тонких нитей, что обеспечивает четкость рисунка, идеальную прорисовку дизайна, несмотря на его сложность и количество используемых цветов.

ТВОРЧЕСТВО - НАША СТРАСТЬ

Наряду с нашей стандартной коллекцией, специально разработанной с учетом специфики производства покрытий Axminster, мы предлагаем нашим клиентам безграничный простор для фантазии.

В нашей библиотеке 25000 дизайнов, вы можете выбрать один из запятуя убрать, или разработать собственный.

Выбирая цвет, вы можете остановиться на одном из 320 стандартных оттенков, или мы можем окрасить пряжу в любой: другой цвет, если вы ищете что-то эксклюзивное. Плотность покрытия может быть любой от 7 до 11 рядов на дюйм при ширине 4м.

Больше ста лет мы производим ковровые покрытия, и делаем это с истинной страстью! Наша коллекция Walk of Fame Axminster - это лучшие ковровые покрытия, разработанные для современного стиля жизни.



**АХМИНСТЕР ЛАНО
ВЕРШИНА КАЧЕСТВА**

АХМИНСТЕР CARPETS

Тканые покрытия Axminster Lano - идеальное решение для гостиниц. Они не только позволяют по-настоящему окунуться в атмосферу роскоши, но и имеют исключительные эксплуатационные качества. Эти покрытия будут в прекрасном состоянии долгое время.

Коллекция Axminster Lano предоставляет безграничную творческую заказчику свободу. Благодаря талантливой команде дизайнеров, любые идеи могут быть перенесены в реальность. А результат будет полностью отвечать запросам клиента.

Использование самого современного оборудования, творческий подход в сочетании с первоклассным качеством продукта - это Axminster Lano!

Список наших клиентов, среди присутствующих которых ведущие гостиничные сети и развлекательные центры по всему миру - лучшее подтверждение наших слов.

За идеальным решением обращаются к нам!



ВЕКОВАЯ ИСТОРИЯ

Больше ста лет фабрика Lano является лидером производства ковровых покрытий для домашнего и коммерческого использования. Штаб-квартира Lano расположена в Бельгии - историческом центре текстильной промышленности Европы. Наш вековой опыт к вашим услугам в каждом проекте.

СЕМЕЙНЫЕ ТРАДИЦИИ

Lano - семейная компания, которая известна инновациями. Фабрика всегда была лидером отрасли, одной из первых внедряя новейшие технологии, чтобы гарантировать производство ковровых покрытий самого лучшего качества. Lano гордится установленными для своей продукции стандартами.

Высокотехнологичные производственные мощности гарантируют клиентам лучшие из возможных решений в кратчайшие сроки. Мы найдем ключи к успешному решению проекта для любого клиента.



ТОЛЬКО ВЫСШИЙ КЛАСС

На каждом этапе производства коврового покрытия дизайнеры и специалисты по продажам работают в тесном контакте с клиентом для того, чтобы конечный результат точно соответствовал первоначальной концепции. Кроме того, каждый проект обеспечивается поддержкой команды специалистов по замеру, планированию расхода, раскрою, укладке и чистке покрытия.



**ОТ ИДЕИ ДО
ВОПЛОЩЕНИЯ ОДИН ШАГ**



БЕСЦЕННЫЙ ОПЫТ

Имея более 25000 дизайнов в своей библиотеке, Lano может не только воспроизвести любой из них, но и разработать на их базе новый.

Вы можете взять за основу любой наш орнамент и с помощью команды дизайнеров изменить его в соответствии с новыми тенденциями и особенностями цветовых решений.

ГИБКОСТЬ

Производственные возможности фабрики Lano обеспечивают производство покрытий практически любой ширины и плотности. Гибкость производства открывает обширные возможности для дизайна: сочетание узоров, цветов, текстур практически неисчерпаемо. Покрытие, произведенное по индивидуальным характеристикам, идеально подойдет к интерьеру. Учитывая высокий уровень гибкости персонала при планировании производства и тесные связи с руководителями проектов, вы можете быть уверены, что ковер будет произведен в соответствии со спецификацией на слитно, на слитно это возможно.







ЭКОЛОГИЧНОСТЬ

Ковер от Lano может внести значительный вклад в улучшение качества воздуха в помещении.

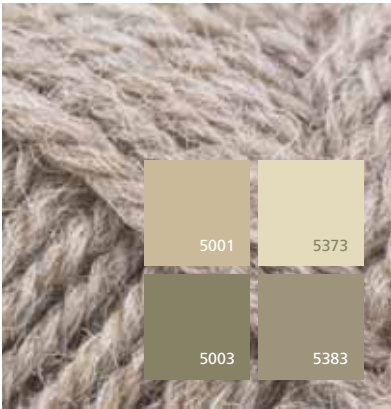
На производстве мы особое внимание уделяем экологической безопасности. Главным для Lano является минимизация вредного воздействия на окружающую среду на каждом этапе двуеточие от

производства сырья до утилизации отходов.

Фабрика Lano установила солнечные панели на крыше большей части зданий своего производства, расположенного на 12 гектарах, что позволяет сократить выбросы углекислого газа. В связи с использованием «зеленой» энергии, офис Lano и производство потребляют традиционного топлива, что способствует сохранению окружающей среды.



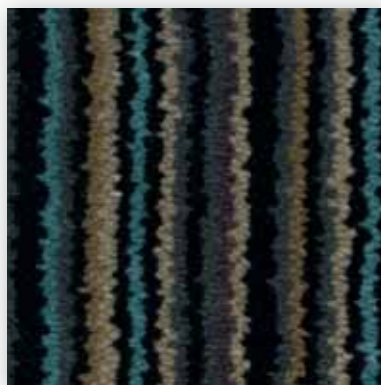
Standard colour bank



Standard collection: Axminster 50001



50 001-406 R: ↔ 50,0 cm x ↓ 0,0 cm



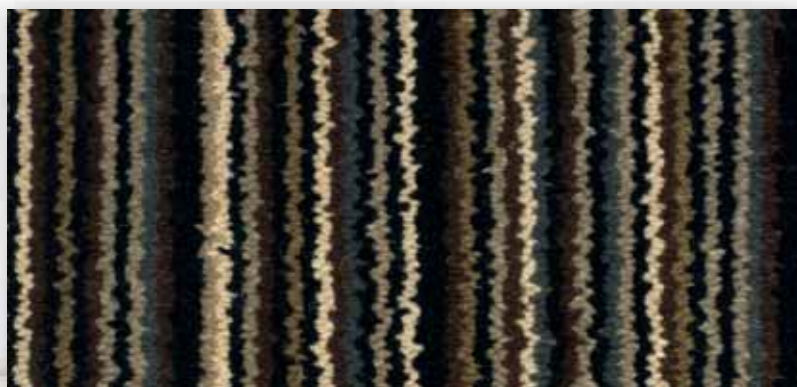
50 001-400 R: ↔ 50,0 cm x ↓ 0,0 cm



50 001-391 R: ↔ 50,0 cm x ↓ 0,0 cm



50 001-397 R: ↔ 50,0 cm x ↓ 0,0 cm



50 001-399 R: ↔ 50,0 cm x ↓ 0,0 cm



стандартные дизайны

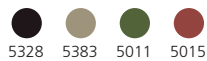


70 165/399
R=▶ 100 cm X ▲ 50 cm



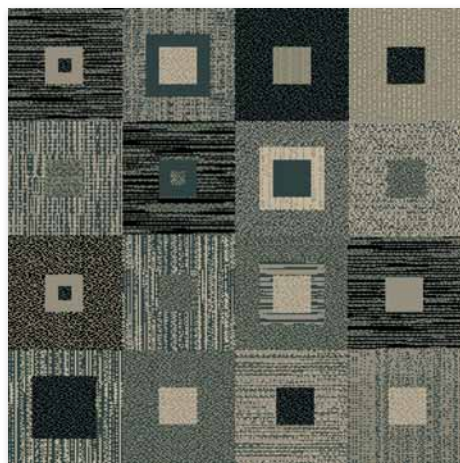
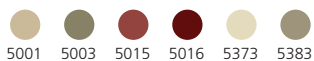
60 023/399

R=▶ 9 cm X ▲ 9 cm



80 128/391

R=▶ 200 cm X ▲ 422 cm



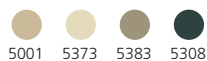
60 127/400

R=▶ 100 cm X ▲ 100 cm



60 128/400

R=▶ 100 cm X ▲ 101.5 cm





60 034/396
 R=▶ 25 cm x ▲ 25 cm

5005 5006 5011 5016



60 057/393
 R=▶ 100 cm x ▲ 100 cm

5001 5003 5004 5005 5006 5328 5008



80 125/398
 R=▶ 200 cm X ▲ 219 cm

5001 5008 5373 5383



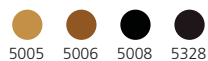
60 048/406
R=▶ 33 cm X ▲ 33 cm



60 030/406
R=▶ 12 cm X ▲ 14 cm



80 126/397
R=▶ 267 cm X ▲ 434 cm



60 126/398
R=▶ 50 cm X ▲ 60.6 cm



5004 5005 5008



60 072/398
R=▶ 100 cm X ▲ 100 cm



5004 5005 5006 5328 5008



80 130/391

R=▶ 100 cm X ▲ 100 cm



5001 5003 5008 5328 5373 5308

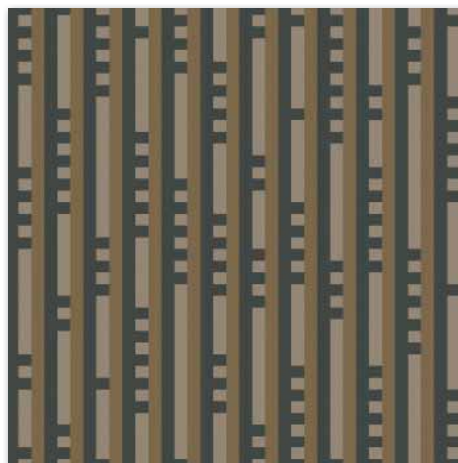


70 161/400

R=▶ 100 cm x ▲ 100 cm



5001 5328 5383 5308



70 029/400

R=▶ 17 cm x ▲ 18 cm

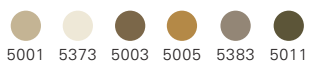


5003 5383 5308



70 129/401

R=▶ 100 cm X ▲ 100 cm



60 120/398

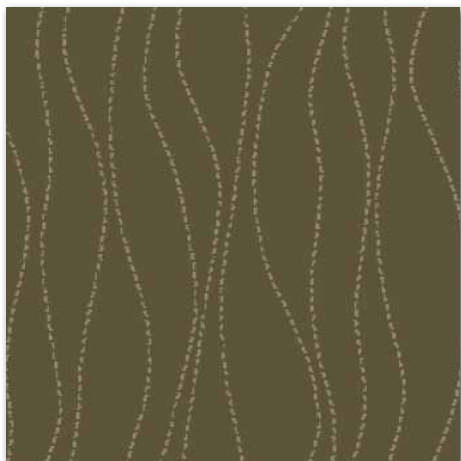
R=▶ 100 cm X ▲ 99 cm



70 203/400

R=▶ 33 cm X ▲ 30 cm





70 127/401
R=▶ 100 cm X ▲ 100 cm

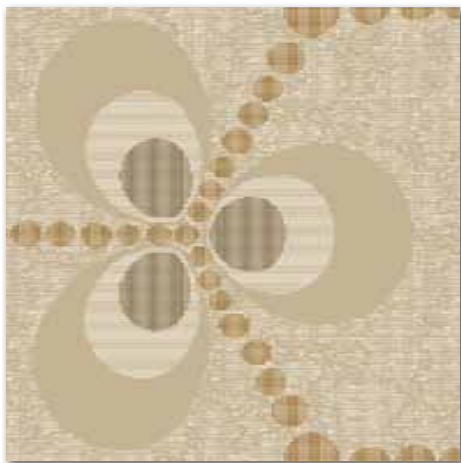


70 188/401
R=▶ 100 cm X ▲ 100 cm



80 129/392
R=▶ 400 cm X ▲ 422 cm





70 238/391
R=▶ 100 cm x ▲ 50 cm



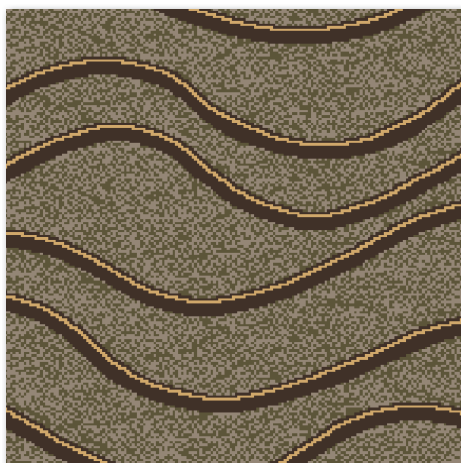
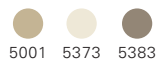
70 164/392
R=▶ 50 cm x ▲ 50 cm



60 003/391
R=▶ 8 cm x ▲ 8 cm



60 022/391
R=▶ 25 cm x ▲ 25 cm



70 088/399
R=▶ 200 cm x ▲ 100 cm



70 083/399
R=▶ 100 cm x ▲ 100 cm





70 245/399

R=▶ 67 cm X ▲ 67 cm



5008 5260 5383 5308 5148 5114

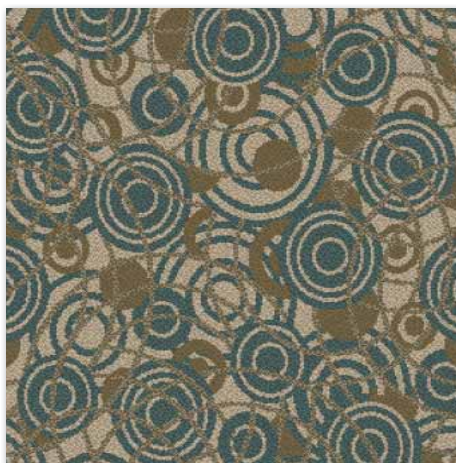


70 230/404

R=▶ 100 cm x ▲ 100 cm



5001 5373 5308 5011 5148 5114



70 232/399

R=▶ 100 cm x ▲ 100 cm

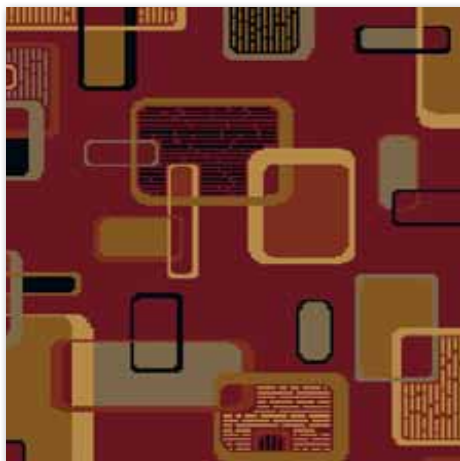


5001 5003 5383 5308 5011 5114



70 220/406
 R=▶ 100 cm x ▲ 50 cm

5004 5005 5006 5016



70 095/406
 R=▶ 100 cm x ▲ 100 cm

5003 5005 5006 5008 5015 5016

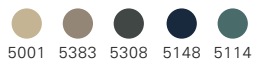


60 102/405
 R=▶ 100 cm x ▲ 90 cm

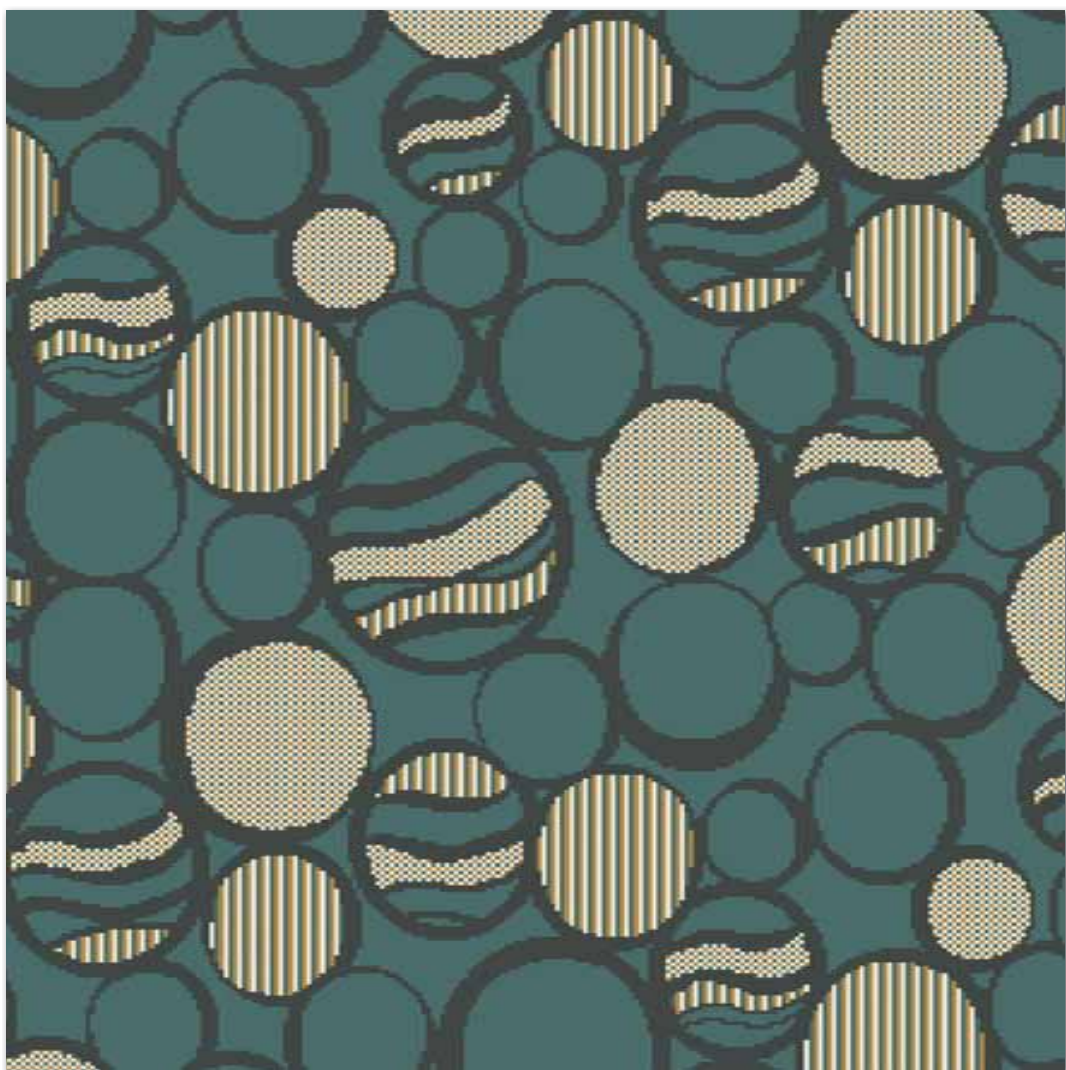
5004 5005 5006 5328 5008 5011 5015 5016



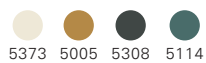
70 194/399
R=▶ 200 cm x ▲ 205 cm



70 223/404
R=▶ 100 cm x ▲ 78 cm



70 187/404
R=▶ 100 cm x ▲ 100 cm





80 124/393

R=▶ 100 cm X ▲ 90 cm



5003 5008

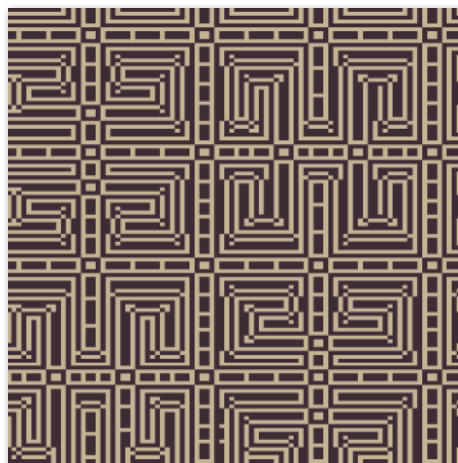


70 237/402

R=▶ 100 cm x ▲ 100 cm



5373 5008 5383 5260



70 150/402

R=▶ 33 cm x ▲ 33 cm

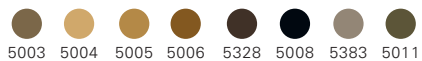


5001 5260



80 014/397

R=▶ 100 cm X ▲ 100 cm



5003 5004 5005 5006 5328 5008 5383 5011



70 182/396

R=▶ 200 cm X ▲ 200 cm

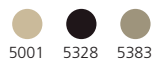


5001 5373 5003 5006 5016

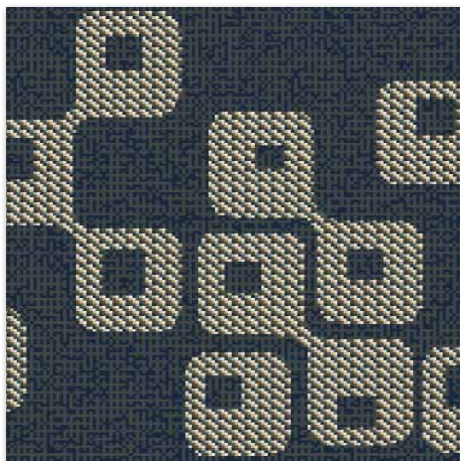


70 244/397

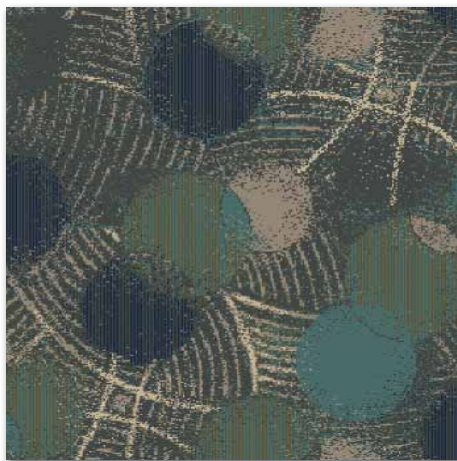
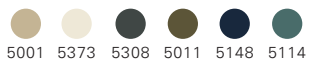
R=▶ 100 cm X ▲ 100 cm



5001 5328 5383



70 204/400
R=▶ 100 cm x ▲ 50 cm



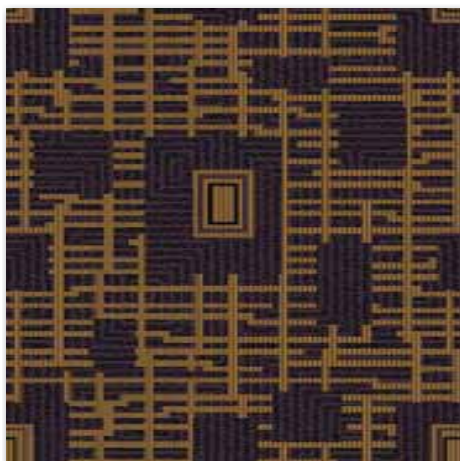
70 235/400
R=▶ 200 cm x ▲ 100 cm



70 200/400
R=▶ 100 cm x ▲ 100 cm



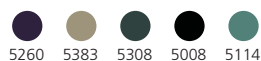
80 055/403
R=▶ 100 cm x ▲ 100 cm

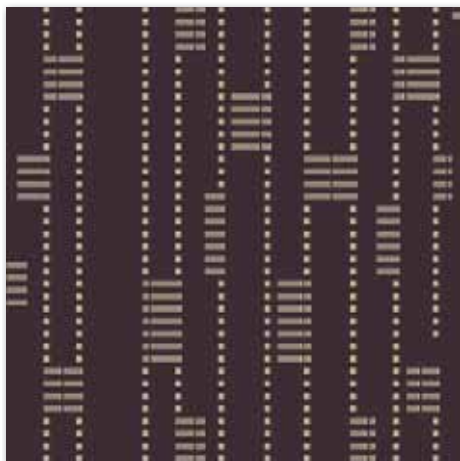


70 198/402
R=▶ 100 cm x ▲ 100 cm



70 243/400
R=▶ 100 cm x ▲ 0 cm





70 124/402
R=▶ 200 cm x ▲ 165 cm

5001 5003 5383 5260



70 216/391
R=▶ 200 cm x ▲ 91 cm

5001 5373 5003 5004 5383 5260



80 004/402
R=▶ 25 cm x ▲ 25 cm

5001 5260



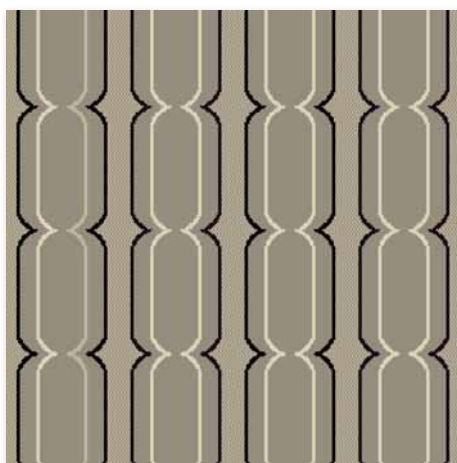
70 221/402
R=▶ 100 cm x ▲ 50 cm

5383 5260



70 247/399
R=▶ 80 cm x ▲ 94 cm

5001 5008 5328 5373 5383



70 248/399
R=▶ 100 cm x ▲ 81 cm

5001 5008 5328 5373 5383

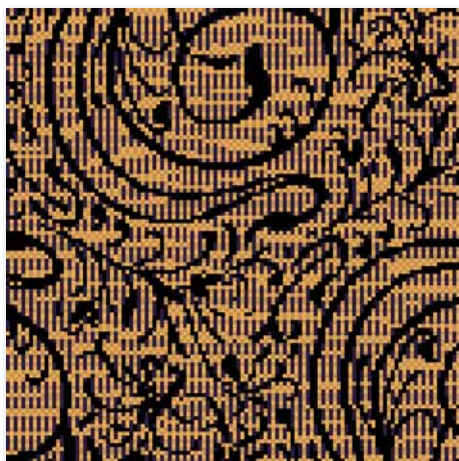


80 127/400

R=▶ 91,3 cm X ▲ 91,5 cm



5001 5383 5308



80 132/398

R=▶ 100 cm X ▲ 94 cm



5004 5005 5008 5260



80 006/398

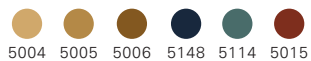
R=▶ 50 cm X ▲ 50 cm



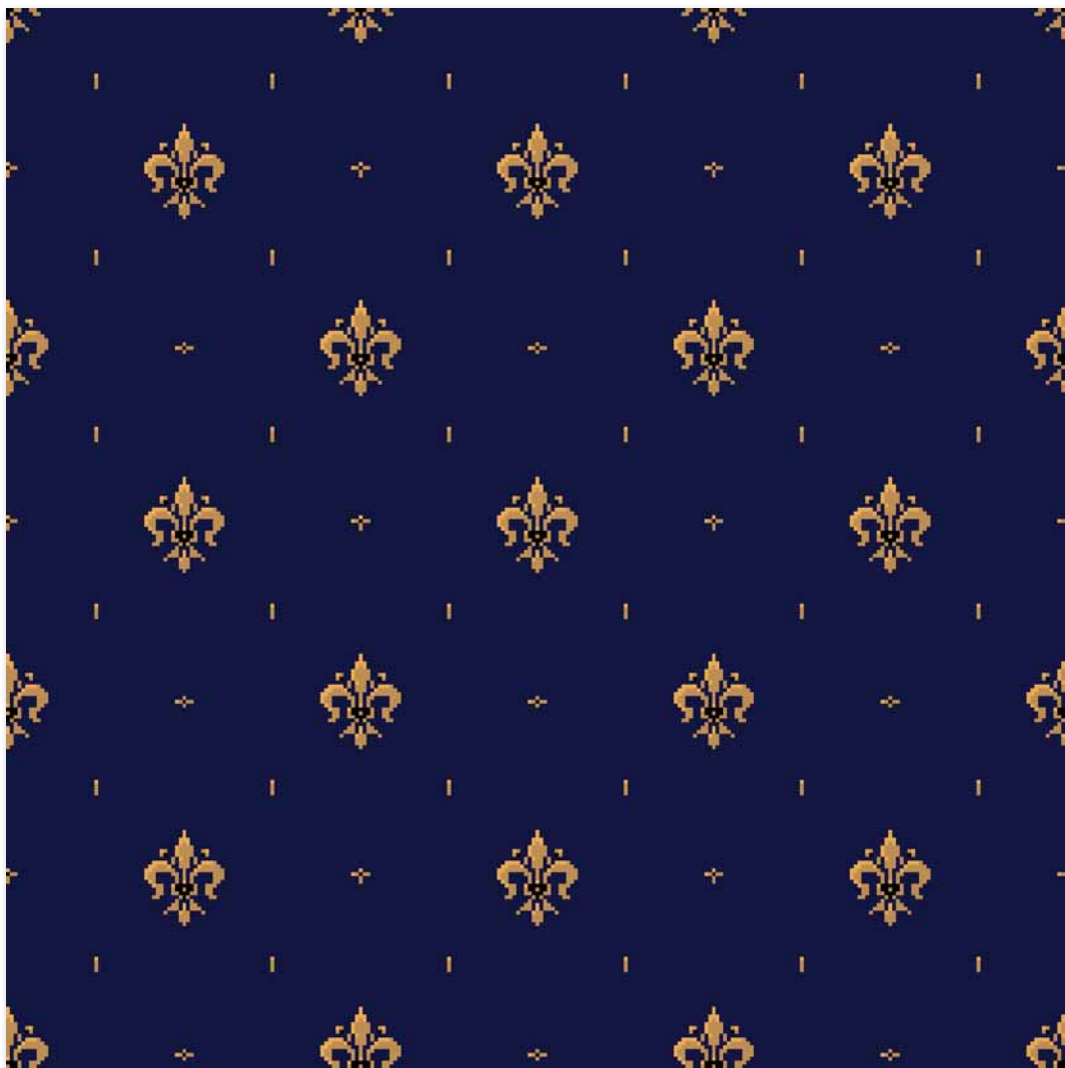
5001 5003 5004 5008



60 006/403
R=▶ 8 cm x ▲ 8 cm



70 159/403
R=▶ 100 cm x ▲ 100 cm



60 121/403
R=▶ 100 cm X ▲ 100 cm





60 029/395

R=▶ 25 cm X ▲ 25 cm



5004 5005 5006 5308 5011



60 010/395

R=▶ 12 cm X ▲ 12 cm

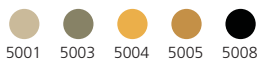


5004 5005 5008 5011 5016



60 039/395

R=▶ 50 cm X ▲ 71 cm



5001 5003 5004 5005 5008



80 034/401

▶ 200 cm x ▲ 200 cm



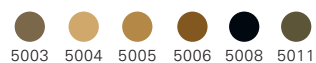
80 036/393

▶ 500 cm x ▲ 500 cm



80 025/401

R=▶ 100 cm x ▲ 100 cm



AXMINSTER 7 ROW

lano carpets for contract

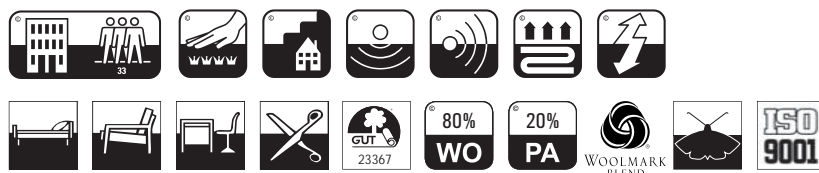
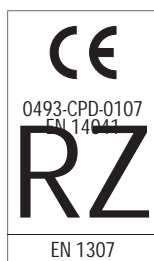
33

LANO

Flooring Solutions!

<p>Состав Pile composition</p> <p>80% шерсть 20% полиамид 6.6</p>	<p>Плотность на дюйм Pitch per inch/m</p> <p>7 / 276</p>	<p>Кол-во рядов на дюйм Rows per inch/m</p> <p>7 / 276</p>	<p>Общая высота Total height</p> <p>± 9,5 mm</p>
<p>Высота ворса Effective pile height</p> <p>± 7,0 mm</p>	<p>Ширина Width</p> <p>± 400 cm</p>	<p>Кол-во узлов на кв.м Number of knots/sqm</p> <p>± 76176</p>	<p>Вес ворса на м² Pile weight/sqm</p> <p>± 1143 гр</p>
<p>Общий вес на м² Total weight/sqm</p> <p>± 1938 гр</p>	<p>EN 13501-1 Характер распространения огня Fire behaviour</p> <p>B_{fl}-s1</p>	<p>EN 1307-2004 Классификация / Classification Класс 33 для общественных помещений с повышенной проходимостью</p>	<p>ISO 140/8 1997 Звукоизоляция децибелы Impact sound insulation</p> <p>± 26 dB</p>
<p>ISO 354 Звукопоглощение α_s Sound absorption α_s</p> <p>± 0,25 1000 Hz</p>	<p>ISO 11654 Звукопоглощение α_w Sound absorption α_w</p> <p>± 0,25</p>	<p>DIN 52612 Сохранение тепла Thermal retention</p> <p>± 0,11 м²/кВт</p>	<p>ISO 6356 2000 Teil 2: Антистатичность Permanent antistatic</p> <p>< 2 kV</p>
<p>ISO 6356 2000 Teil 6: Поверхностное сопротивление Surface resistance RoT</p> <p>≤ 10¹¹ Ω</p>	<p>ISO 10965 1999 Teil 6: Вертикальное сопротивление Vertical resistance RdT</p> <p>≤ 10¹⁰ Ω</p>	<p>ISO 105 B02 2000 Светостойкость Lightfastness</p> <p>≥ 5</p>	<p>ISO 105 E01 2002 Влагостойкость окраски Waterfastness change in colour</p> <p>≥ 4-5</p>
<p>ISO 105 E01 2002 Влагостойкость и грязеустойчивость Waterfastness staining</p> <p>≥ 3-4</p>	<p>ISO 105 X12 2001 Стойкость к истиранию (в сухом состоянии) Rubbingfastness dry</p> <p>≥ 4</p>	<p>ISO 105 X12 2001 Стойкость к истиранию (во влажном состоянии) Rubbingfastness wet</p> <p>≥ 3-4</p>	

(±) Эти данные являются приблизительными. Более подробные характеристики и сертификаты, связанные с разницей, приведенной выше, могут быть предоставлены по запросу. Мы оставляем за собой право на улучшение технических характеристик без предварительного уведомления. Так как способ производства образца отличается от способа производства покрытия, мы не можем гарантировать 100% соответствие цвета и качества образца выбранному покрытию. В покрытиях с разрезным ворсом, в редких случаях, может произойти изменение направления ворса. Это не влияет на его пригодность к использованию. Изменение направления ворса не может рассматриваться как производственный дефект или дефект материала и не влияет на гарантийный срок. См. на других языках: www.lano.com.



AXMINSTER 8 ROW

lano carpets for contract

33

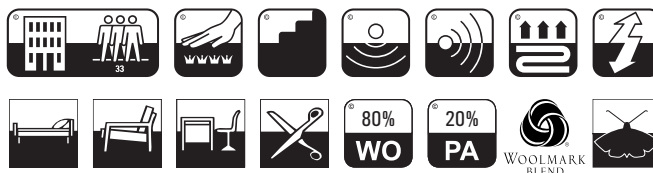
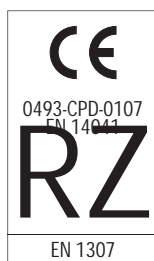
LANO

Flooring Solutions!

<p>Состав Pile composition</p> <p>80% шерсть 20% полиамид 6.6</p>	<p>Плотность на дюйм Pitch per inch/m</p> <p>7 / 276</p>	<p>Кол-во рядов на дюйм Rows per inch/m</p> <p>8 / 315</p>	<p>Общая высота Total height</p> <p>± 9,5 mm</p>
<p>Высота ворса Effective pile height</p> <p>± 7,0 mm</p>	<p>Ширина Width</p> <p>± 400 cm</p>	<p>Кол-во узлов на кв.м Number of knots/sqm</p> <p>± 86940</p>	<p>Вес ворса на м² Pile weight/sqm</p> <p>± 1304 гр</p>
<p>Общий вес на м² Total weight/sqm</p> <p>± 2147 гр</p>	<p>EN 13501-1 Характер распространения огня Fire behaviour</p> <p>B_{fl}-s1</p>	<p>EN 1307-2004 Классификация / Classification Класс 33 для общественных помещений с повышенной проходимостью</p>	<p>ISO 140/8 1997 Звукоизоляция децибелы Impact sound insulation</p> <p>± 28 dB</p>
<p>ISO 354 Звукопоглощение α_s Sound absorption α_s</p> <p>± 0,27 1000 Hz</p>	<p>ISO 11654 Звукопоглощение α_w Sound absorption α_w</p> <p>± 0,25</p>	<p>DIN 52612 Сохранение тепла Thermal retention</p> <p>± 0,11 м²/кВт</p>	<p>ISO 6356 2000 Teil 2: Антистатичность Permanent antistatic</p> <p>< 2 kV</p>
<p>ISO 6356 2000 Teil 6: Поверхностное сопротивление Surface resistance RoT</p> <p>≤ 10¹¹ Ω</p>	<p>ISO 10965 1999 Teil 6: Вертикальное сопротивление Vertical resistance RdT</p> <p>≤ 10¹⁰ Ω</p>	<p>ISO 105 B02 2000 Светостойкость Lightfastness</p> <p>≥ 5</p>	<p>ISO 105 E01 2002 Влагостойкость окраски Waterfastness change in colour</p> <p>≥ 4-5</p>
<p>ISO 105 E01 2002 Влагостойкость и грязеустойчивость Waterfastness staining</p> <p>≥ 3-4</p>	<p>ISO 105 X12 2001 Стойкость к истиранию (в сухом состоянии) Rubbingfastness dry</p> <p>≥ 4</p>	<p>ISO 105 X12 2001 Стойкость к истиранию (во влажном состоянии) Rubbingfastness wet</p> <p>≥ 3-4</p>	

(±) These details are approximate. Complete specification details and associated certificates together with tolerances applying to the above can be provided upon request. We reserve the right to improve technical specifications without prior notice. Due to method of manufacture perfect pattern and/or colour matching cannot be guaranteed. In cut-pile carpeting, in rare cases, shading/pile reversal may occur without affecting its fitness for use. Shading/pile reversal can not be considered as a manufacturing or a material defect and will not affect the durability of the carpet.

For other languages see: www.lano.com



The
Green signature
of Lano Carpets

REACH
The new EU chemicals legislation

AXMINSTER 9 ROW

lano carpets for contract

33

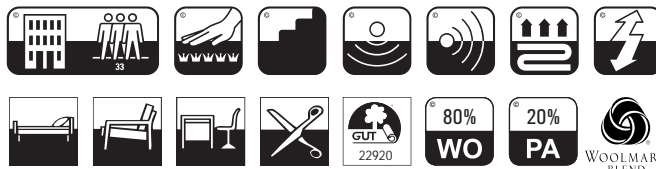
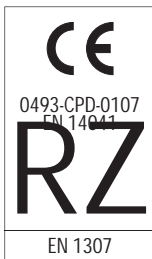
LANO

Flooring Solutions!

<p>Состав Pile composition</p> <p>80% шерсть 20% полиамид 6.6</p>	<p>Плотность на дюйм Pitch per inch/m</p> <p>7 / 276</p>	<p>Кол-во рядов на дюйм Rows per inch/m</p> <p>9 / 354</p>	<p>Общая высота Total height</p> <p>± 9,5 mm</p>
<p>Высота ворса Effective pile height</p> <p>± 7,0 mm</p>	<p>Ширина Width</p> <p>± 400 cm</p>	<p>Кол-во узлов на кв.м Number of knots/sqm</p> <p>± 97704</p>	<p>Вес ворса на м² Pile weight/sqm</p> <p>± 1466 гр</p>
<p>Общий вес на м² Total weight/sqm</p> <p>± 2380 гр</p>	<p>EN 13501-1 Характер распространения огня Fire behaviour</p> <p>B_{fl}-s1</p>	<p>EN 1307-2004 Классификация / Classification Класс 33 для общественных помещений с повышенной проходимостью</p>	<p>ISO 140/8 1997 Звукоизоляция децибелы Impact sound insulation</p> <p>± 30 dB</p>
<p>ISO 354 Звукопоглощение α_s Sound absorption α_s</p> <p>± 0,26 1000 Hz</p>	<p>ISO 11654 Звукопоглощение α_w Sound absorption α_w</p> <p>± 0,20</p>	<p>DIN 52612 Сохранение тепла Thermal retention</p> <p>± 0,11 м²/кВт</p>	<p>ISO 6356 2000 Teil 2: Антистатичность Permanent antistatic</p> <p>< 2 kV</p>
<p>ISO 6356 2000 Teil 6: Поверхностное сопротивление Surface resistance RoT</p> <p>≤ 10¹¹ Ω</p>	<p>ISO 10965 1999 Teil 6: Вертикальное сопротивление Vertical resistance RdT</p> <p>≤ 10¹⁰ Ω</p>	<p>ISO 105 B02 2000 Светостойкость Lightfastness</p> <p>≥ 5</p>	<p>ISO 105 E01 2002 Влагостойкость окраски Waterfastness change in colour</p> <p>≥ 4-5</p>
<p>ISO 105 E01 2002 Влагостойкость и грязеустойчивость Waterfastness staining</p> <p>≥ 3-4</p>	<p>ISO 105 X12 2001 Стойкость к истиранию (в сухом состоянии) Rubbingfastness dry</p> <p>≥ 4</p>	<p>ISO 105 X12 2001 Стойкость к истиранию (во влажном состоянии) Rubbingfastness wet</p> <p>≥ 3-4</p>	

(±) These details are approximate. Complete specification details and associated certificates together with tolerances applying to the above can be provided upon request. We reserve the right to improve technical specifications without prior notice. Due to method of manufacture perfect pattern and/or colour matching cannot be guaranteed. In cut-pile carpeting, in rare cases, shading/pile reversal may occur without affecting its fitness for use. Shading/pile reversal can not be considered as a manufacturing or a material defect and will not affect the durability of the carpet.

For other languages see: www.lano.com



AXMINSTER 10 ROW

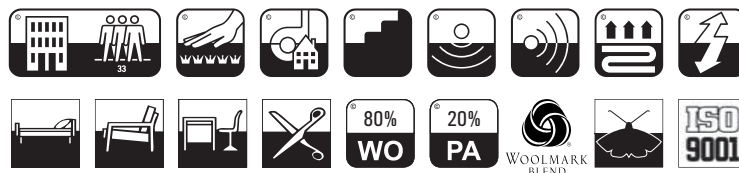
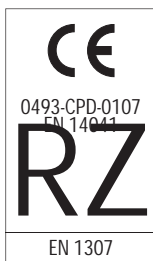
lano carpets for contract

33



<p>Состав Pile composition</p> <p>80% шерсть 20% полиамид 6.6</p>	<p>Плотность на дюйм Pitch per inch/m</p> <p>7 / 276</p>	<p>Кол-во рядов на дюйм Rows per inch/m</p> <p>10 / 394</p>	<p>Общая высота Total height</p> <p>± 9,5 mm</p>
<p>Высота ворса Effective pile height</p> <p>± 7,0 mm</p>	<p>Ширина Width</p> <p>± 400 cm</p>	<p>Кол-во узлов на кв.м Number of knots/sqm</p> <p>± 108744</p>	<p>Вес ворса на м² Pile weight/sqm</p> <p>± 1631 гр</p>
<p>Общий вес на м² Total weight/sqm</p> <p>± 2410 гр</p>	<p>EN 13501-1 Характер распространения огня Fire behaviour</p> <p>B_{fl}-s1</p>	<p>EN 1307-2004 Классификация / Classification Класс 33 для общественных помещений с повышенной проходимостью</p>	<p>ISO 140/8 1997 Звукоизоляция децибелы Impact sound insulation</p> <p>± 30 dB</p>
<p>ISO 354 Звукопоглощение α_s Sound absorption α_s</p> <p>± 0,26 1000 Hz</p>	<p>ISO 11654 Звукопоглощение α_w Sound absorption α_w</p> <p>± 0,20</p>	<p>DIN 52612 Сохранение тепла Thermal retention</p> <p>± 0,11 м²/кВт</p>	<p>ISO 6356 2000 Teil 2: Антистатичность Permanent antistatic</p> <p>< 2 kV</p>
<p>ISO 6356 2000 Teil 6: Поверхностное сопротивление Surface resistance RoT</p> <p>≤ 10¹¹ Ω</p>	<p>ISO 10965 1999 Teil 6: Вертикальное сопротивление Vertical resistance RdT</p> <p>≤ 10¹⁰ Ω</p>	<p>ISO 105 B02 2000 Светостойкость Lightfastness</p> <p>≥ 5</p>	<p>ISO 105 E01 2002 Влагостойкость окраски Waterfastness change in colour</p> <p>≥ 4-5</p>
<p>ISO 105 E01 2002 Влагостойкость и грязеустойчивость Waterfastness staining</p> <p>≥ 3-4</p>	<p>ISO 105 X12 2001 Стойкость к истиранию (в сухом состоянии) Rubbingfastness dry</p> <p>≥ 4</p>	<p>ISO 105 X12 2001 Стойкость к истиранию (во влажном состоянии) Rubbingfastness wet</p> <p>≥ 3-4</p>	

(±) These details are approximate. Complete specification details and associated certificates together with tolerances applying to the above can be provided upon request. We reserve the right to improve technical specifications without prior notice. Due to method of manufacture perfect pattern and/or colour matching cannot be guaranteed. In cut-pile carpeting, in rare cases, shading/pile reversal may occur without affecting its fitness for use. Shading/pile reversal can not be considered as a manufacturing or a material defect and will not affect the durability of the carpet. For other languages see: www.lano.com



AXMINSTER 11 ROW

lano carpets for contract

33

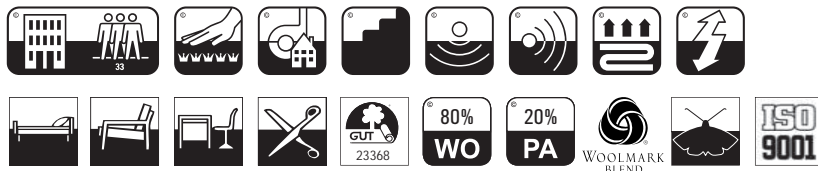
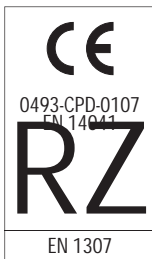
LANO

Flooring Solutions!

<p>Состав Pile composition</p> <p>80% шерсть 20% полиамид 6.6</p>	<p>Плотность на дюйм Pitch per inch/m</p> <p>7 / 276</p>	<p>Кол-во рядов на дюйм Rows per inch/m</p> <p>11 / 433</p>	<p>Общая высота Total height</p> <p>± 9,5 mm</p>
<p>Высота ворса Effective pile height</p> <p>± 7,0 mm</p>	<p>Ширина Width</p> <p>± 400 cm</p>	<p>Кол-во узлов на кв.м Number of knots/sqm</p> <p>± 119508</p>	<p>Вес ворса на м² Pile weight/sqm</p> <p>± 1793 гр</p>
<p>Общий вес на м² Total weight/sqm</p> <p>± 2620 гр</p>	<p>EN 13501-1 Характер распространения огня Fire behaviour</p> <p>B_{fl}-s1</p>	<p>EN 1307-2004 Классификация / Classification Класс 33 для общественных помещений с повышенной проходимостью</p>	<p>ISO 140/8 1997 Звукоизоляция децибелы Impact sound insulation</p> <p>± 30 dB</p>
<p>ISO 354 Звукопоглощение α_s Sound absorption α_s</p> <p>± 0,26 1000 Hz</p>	<p>ISO 11654 Звукопоглощение α_w Sound absorption α_w</p> <p>± 0,20</p>	<p>DIN 52612 Сохранение тепла Thermal retention</p> <p>± 0,11 м²/кВт</p>	<p>ISO 6356 2000 Teil 2: Антистатичность Permanent antistatic</p> <p>< 2 kV</p>
<p>ISO 6356 2000 Teil 6: Поверхностное сопротивление Surface resistance RoT</p> <p>≤ 10¹¹ Ω</p>	<p>ISO 10965 1999 Teil 6: Вертикальное сопротивление Vertical resistance RdT</p> <p>≤ 10¹⁰ Ω</p>	<p>ISO 105 B02 2000 Светостойкость Lightfastness</p> <p>≥ 5</p>	<p>ISO 105 E01 2002 Влагостойкость окраски Waterfastness change in colour</p> <p>≥ 4-5</p>
<p>ISO 105 E01 2002 Влагостойкость и грязеустойчивость Waterfastness staining</p> <p>≥ 3-4</p>	<p>ISO 105 X12 2001 Стойкость к истиранию (в сухом состоянии) Rubbingfastness dry</p> <p>≥ 4</p>	<p>ISO 105 X12 2001 Стойкость к истиранию (во влажном состоянии) Rubbingfastness wet</p> <p>≥ 3-4</p>	

(±) These details are approximate. Complete specification details and associated certificates together with tolerances applying to the above can be provided upon request. We reserve the right to improve technical specifications without prior notice. Due to method of manufacture perfect pattern and/or colour matching cannot be guaranteed. In cut-pile carpeting, in rare cases, shading/pile reversal may occur without affecting its fitness for use. Shading/pile reversal can not be considered as a manufacturing or a material defect and will not affect the durability of the carpet.

For other languages see: www.lano.com



КОВРОВОЕ ПОКРЫТИЕ АХMINSTER ВСЕГО В НЕСКОЛЬКИХ ШАГАХ ОТ ВАС

E

1 TOP TECHNOLOGY

- 4 m wide
- 3-ply yarn
- Hi-speed weaving
- 80% wool / 20% polyamide 6.6

2 ULTRA FLEXIBILITY

- Quick response to customer ideas
- Standard collection
- Ultra flexibility from idea-sketch to 'Kibby-sample' to mock-up room

3 EXTENDED COLOUR RANGE

- 16 standard colours
- Up to 320 shades in 'Pom Box'
- Up to 2500 shades in dyelab
- Personal shades possible (RAL, NCS, Pantone, ...)

4 CUSTOM DESIGN

- Available from 7 to 11 rows / inch
- 25,000 archived designs
- Custom designs possible

R

ВЫСОКИЕ ТЕХНОЛОГИИ

- 4м в ширину
- тройная нить
- высокая скорость производства
- 80% шерсть / 20% полиамид 6.6

ГИБКОСТЬ

- быстрая реакция на запросы заказчика
- стандартная коллекция
- гибкость от идеи до образца и пилотного номера

РАСШИРЕННАЯ ЦВЕТОВАЯ ПАЛИТРА

- 16 стандартных цветов
- до 320 оттенков в палитре
- до 320 оттенков в палитре
- возможны индивидуальные оттенки (RAL, NCS, Pantone...)

ИНДИВИДУАЛЬНЫЕ ДИЗАЙНЫ

- доступны варианты в разных качествах с 7 до 11 рядов
- 25000 дизайнов в библиотеке
- возможны индивидуальные дизайны



LANO

Flooring Solutions!

Zuidstraat 44 - B-8530 Harelbeke
t +32 56 65 40 00 - f +32 56 65 40 09
marketing@lano.be - www.lano.com